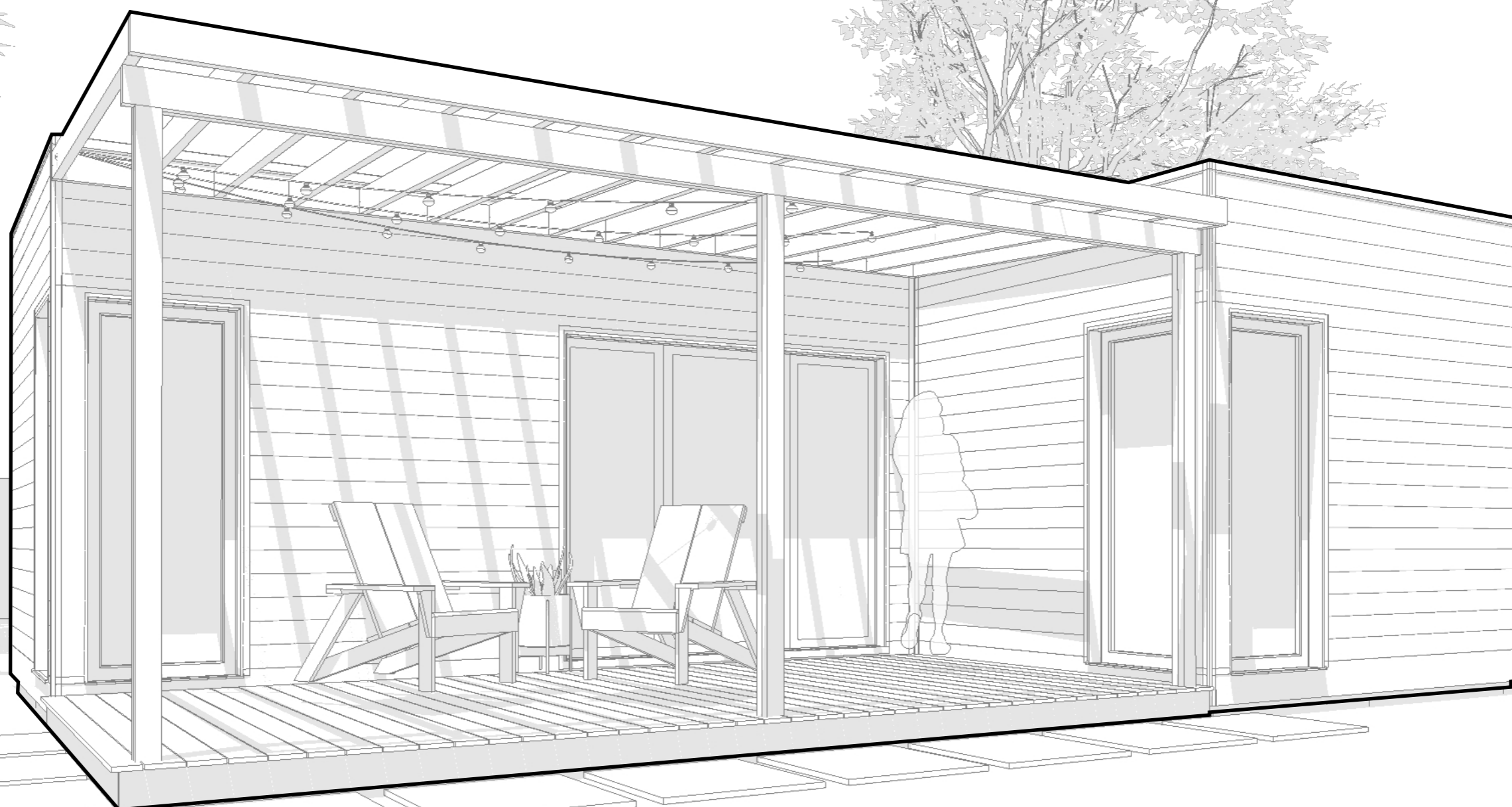


**dommodulowy.eu**  
665-763-320

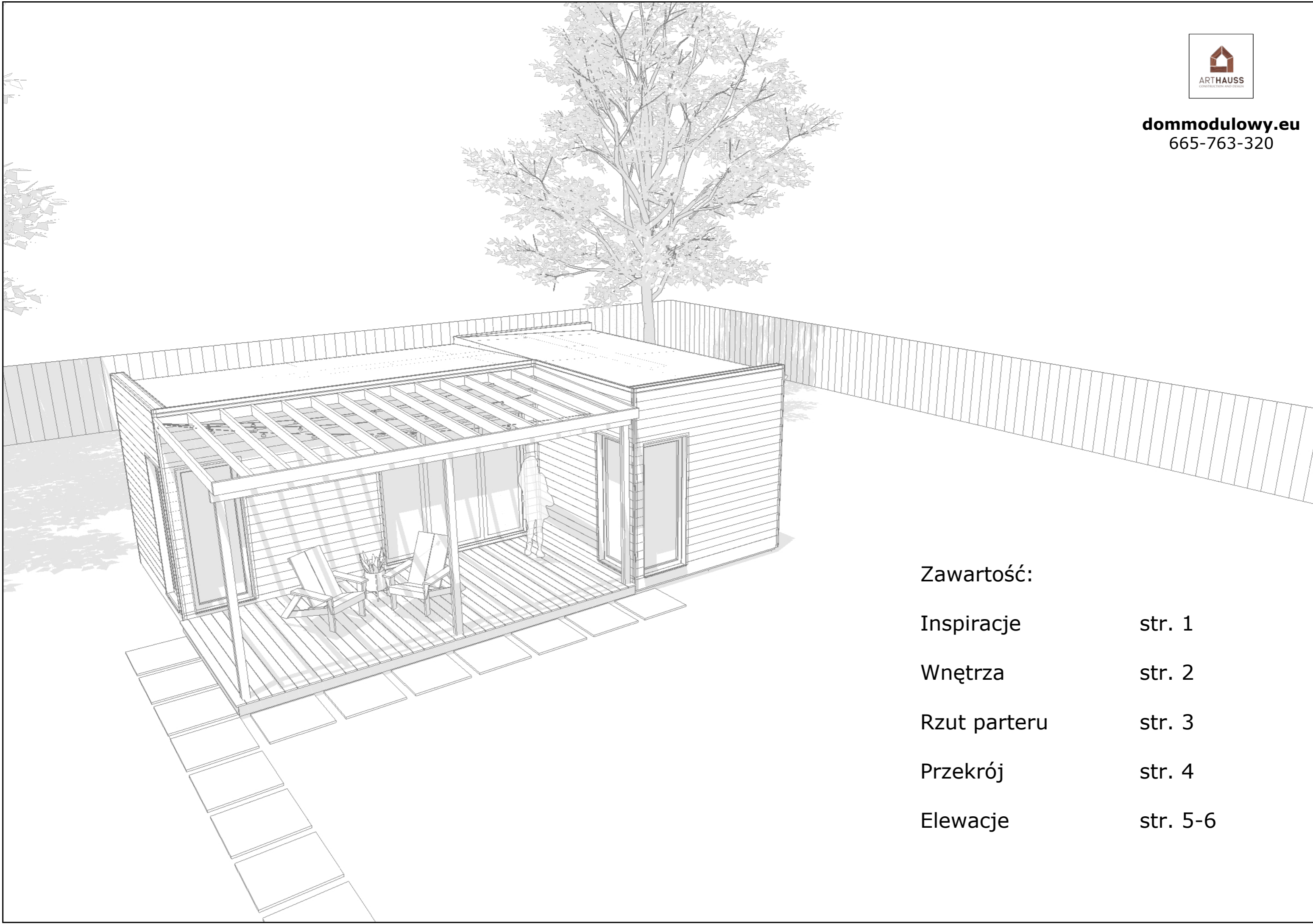


# **L-Mod. (ver. Prawa)**

Dom całoroczny



**dommodulowy.eu**  
665-763-320



### Zawartość:

Inspiracje	str. 1
Wnętrza	str. 2
Rzut parteru	str. 3
Przekrój	str. 4
Elewacje	str. 5-6



Funkcjonalny dom modułowy wybudowany na planie litery L. Na powierzchni 34,8m<sup>2</sup> znajdują się dwie sypialnie, salon z aneksem kuchennym oraz łazienka. Wszystkie pomieszczenia są doskonale doświetlone i zaprojektowane ergonomicznie. Bryła budynku może być odwrócona w lewą lub prawą stronę. Na życzenie klienta dobudowujemy taras mieszczący się w obrysie budynku lub większy. Piękny taras daje wiele możliwości aranżacyjnych, pełen kwiatów i innych roślin, wyposażony w wygodne meble, dodatkowo podnosi walory użytkowe posesji. Klient może samodzielnie wybrać kolory elewacji budynku elewacji, według własnych upodobań. Wykonujemy również dowolne projekty na zamówienie.



**dommodulowy.eu**  
665-763-320



ARTHAUSS SP. Z O. O.  
www.dommodulowy.eu

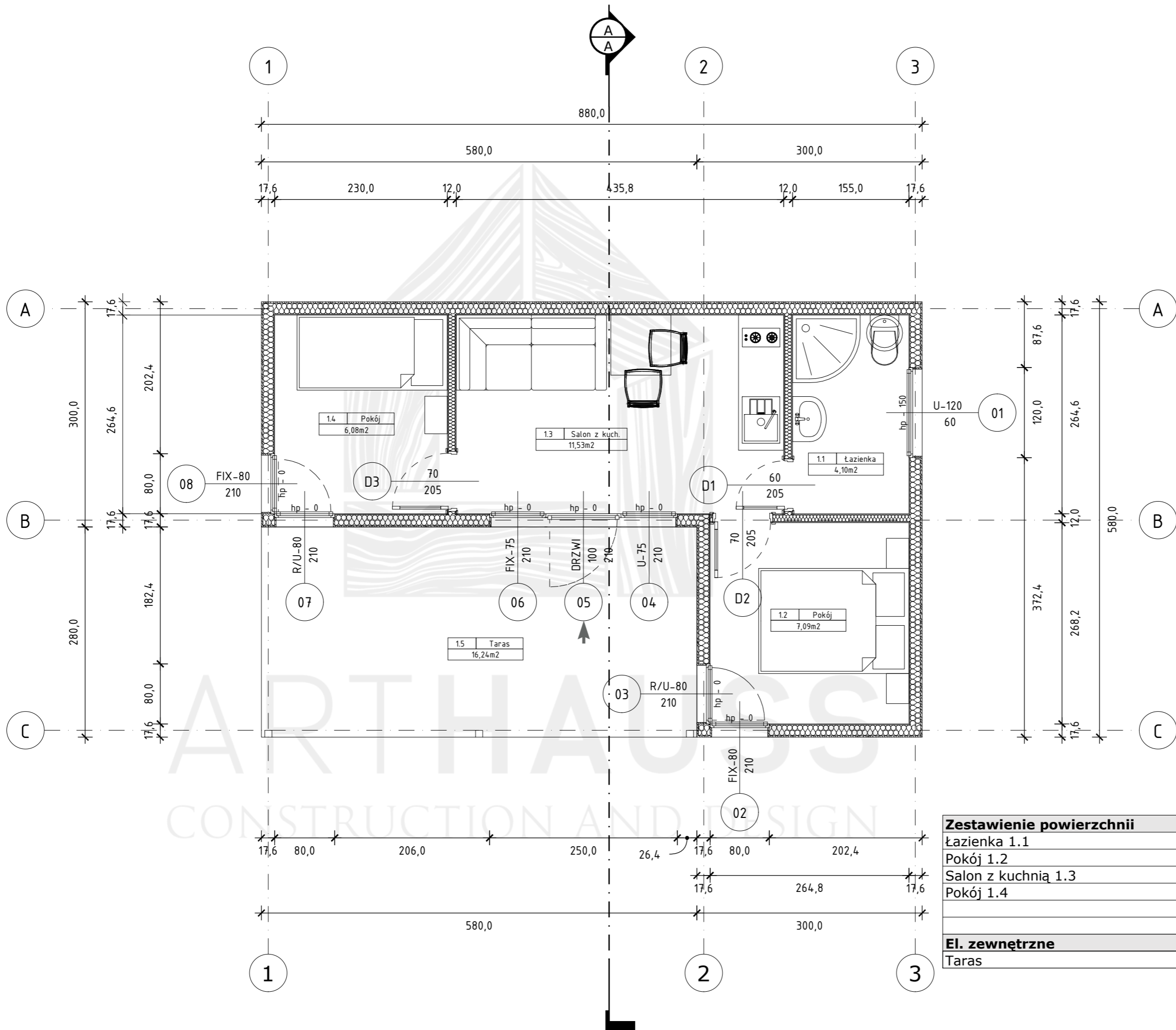
OPRACOWANIE  
inż. arch. Grzegorz Drwięga

PROJEKT  
L-Mod. (ver. Prawa)  
Całoroczny

DATA OPRACOWANIA  
12.02.2023

NAZWA RYSUNKU  
Rzut parteru

SKALA  
1:50



Zestawienie powierzchni	
Łazienka 1.1	4.10 m <sup>2</sup>
Pokój 1.2	7.09 m <sup>2</sup>
Salon z kuchnią 1.3	11.53 m <sup>2</sup>
Pokój 1.4	6.08 m <sup>2</sup>
<b>Suma powierzchni</b>	<b>28,80 m<sup>2</sup></b>
<b>El. zewnętrzne</b>	
Taras	16,24 m <sup>2</sup>



ARTHAUSS SP. Z O. O.  
[www.dommodulowy.eu](http://www.dommodulowy.eu)

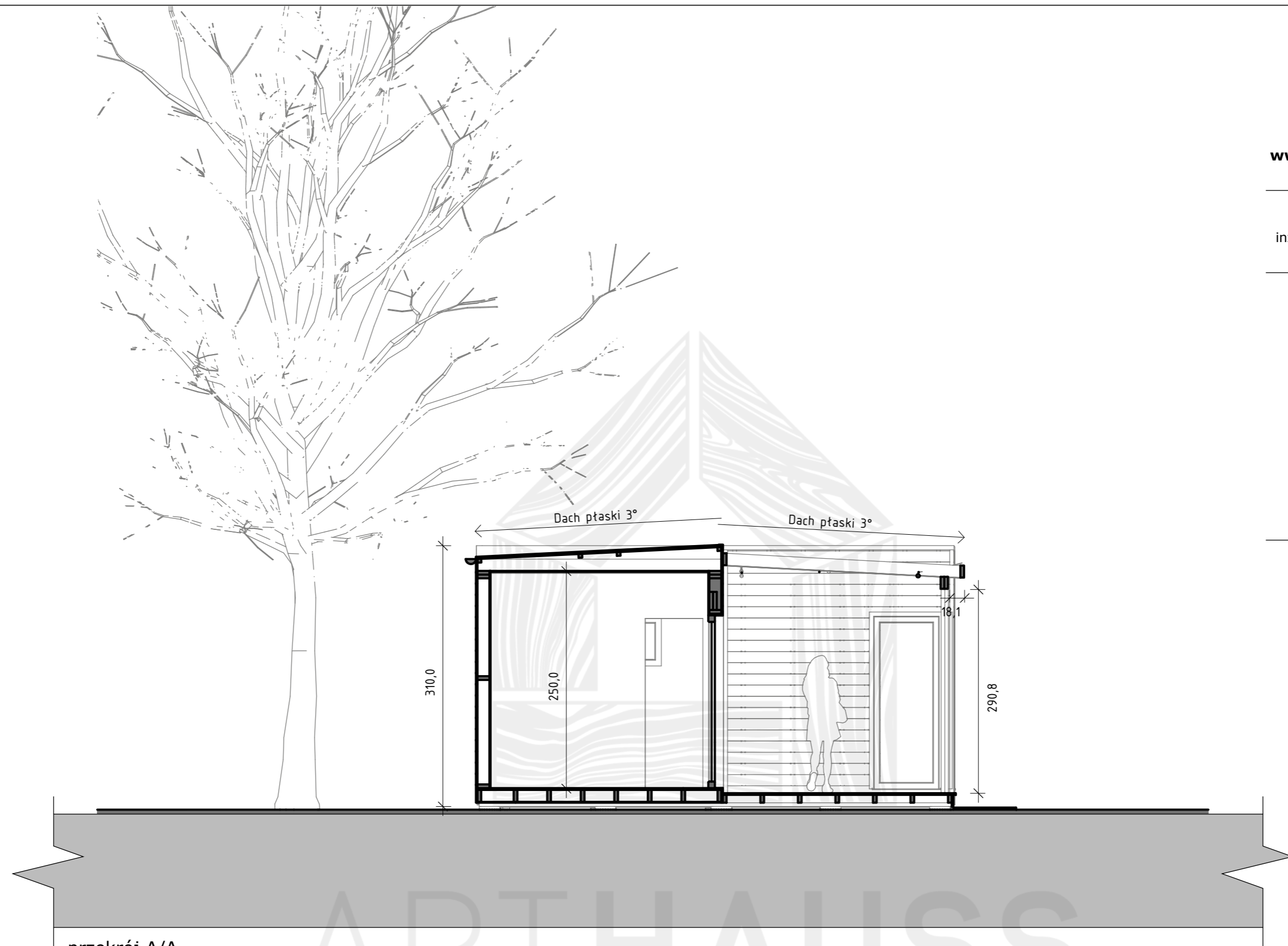
OPRACOWANIE  
inż. arch. Grzegorz Drwiega

PROJEKT  
L-Mod. (ver. Prawa)  
Całoroczny

DATA OPRACOWANIA  
12.02.2023

NAZWA RYSUNKU  
Przekrój A/A

SKALA  
1:50



przekrój A/A

ARTHAUSS  
CONSTRUCTION AND DESIGN



ARTHAUS SP. Z O. O.  
[www.dommodulowy.eu](http://www.dommodulowy.eu)

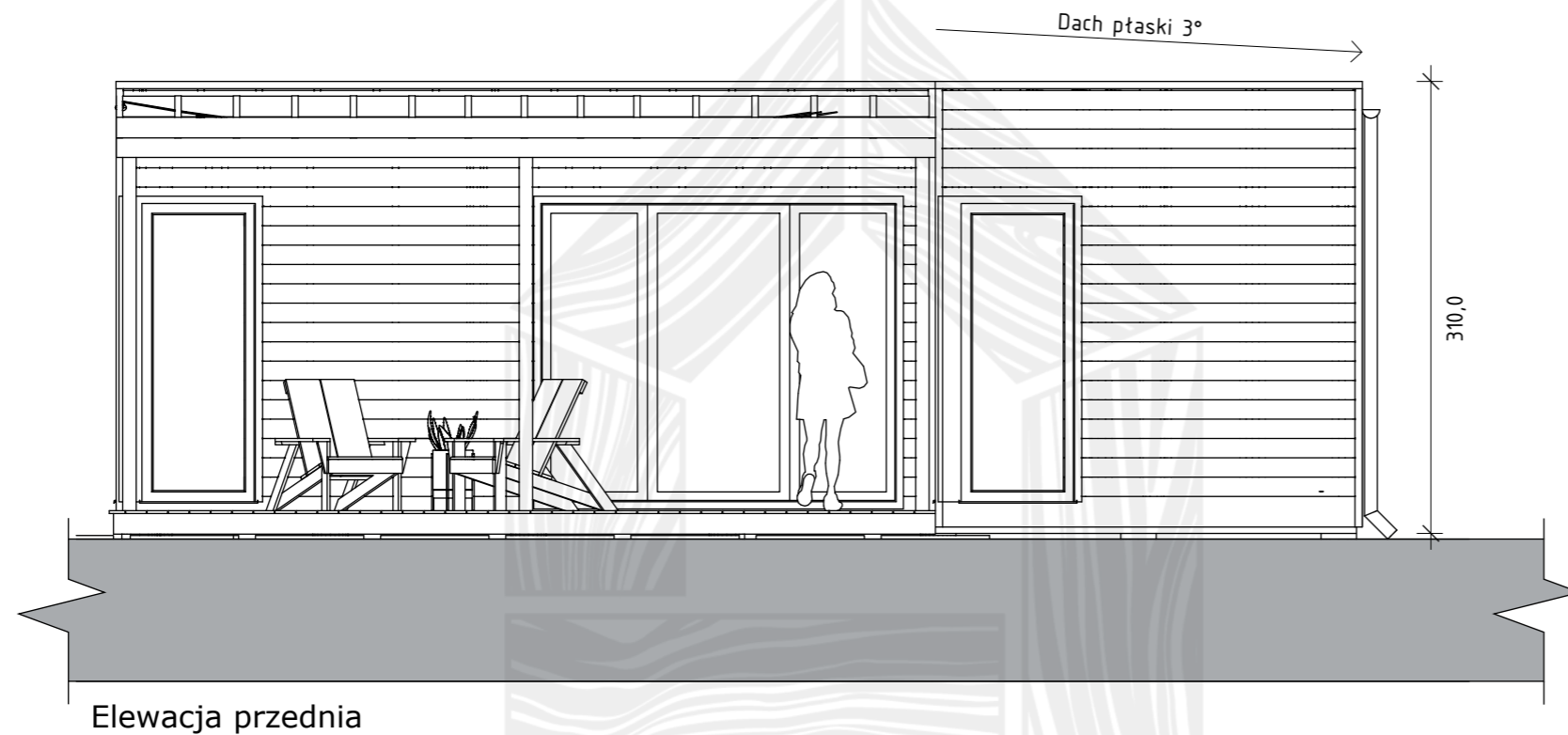
OPRACOWANIE  
inż. arch. Grzegorz Drwięga

PROJEKT  
L-Mod. (ver. Prawa)  
Całoroczny

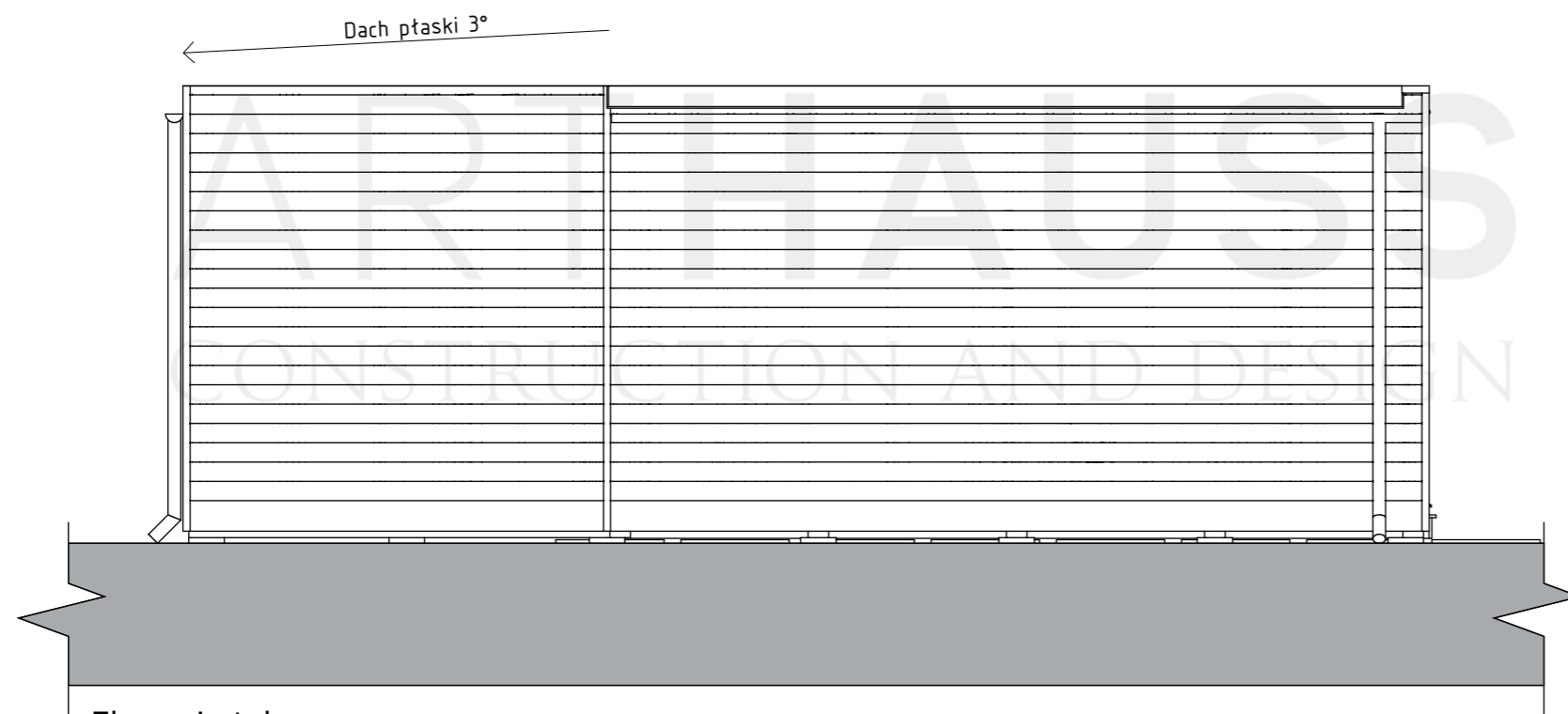
DATA OPRACOWANIA  
12.02.2023

NAZWA RYSUNKU  
Elewacje

SKALA  
1:50



Elewacja przednia



Elewacja tylna

Podstawowe dane techniczne budynku	
Pow. zabudowy	34,80 m <sup>2</sup>
Pow. użytkowa	28,80 m <sup>2</sup>
Pow. tarasu	16,24 m <sup>2</sup>
Dach płaski	3
Wysokość budynku	ok. 3,10 m
Wysokość pomieszczeń	ok. 2,50 m
Waga budynku	8-9 T



ARTHAUSS SP. Z O. O.  
[www.dommodulowy.eu](http://www.dommodulowy.eu)

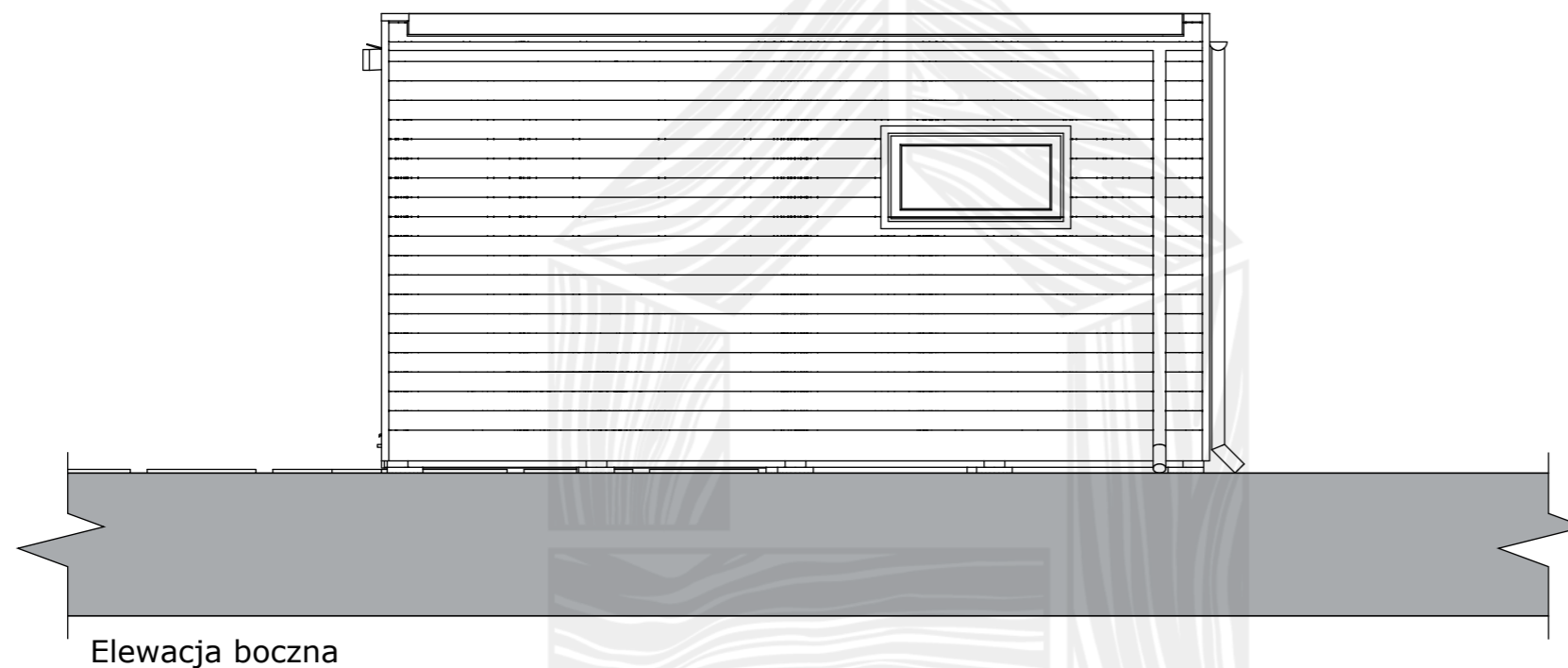
OPRACOWANIE  
inż. arch. Grzegorz Drwiega

PROJEKT  
L-Mod. (ver. Prawa)  
Całoroczny

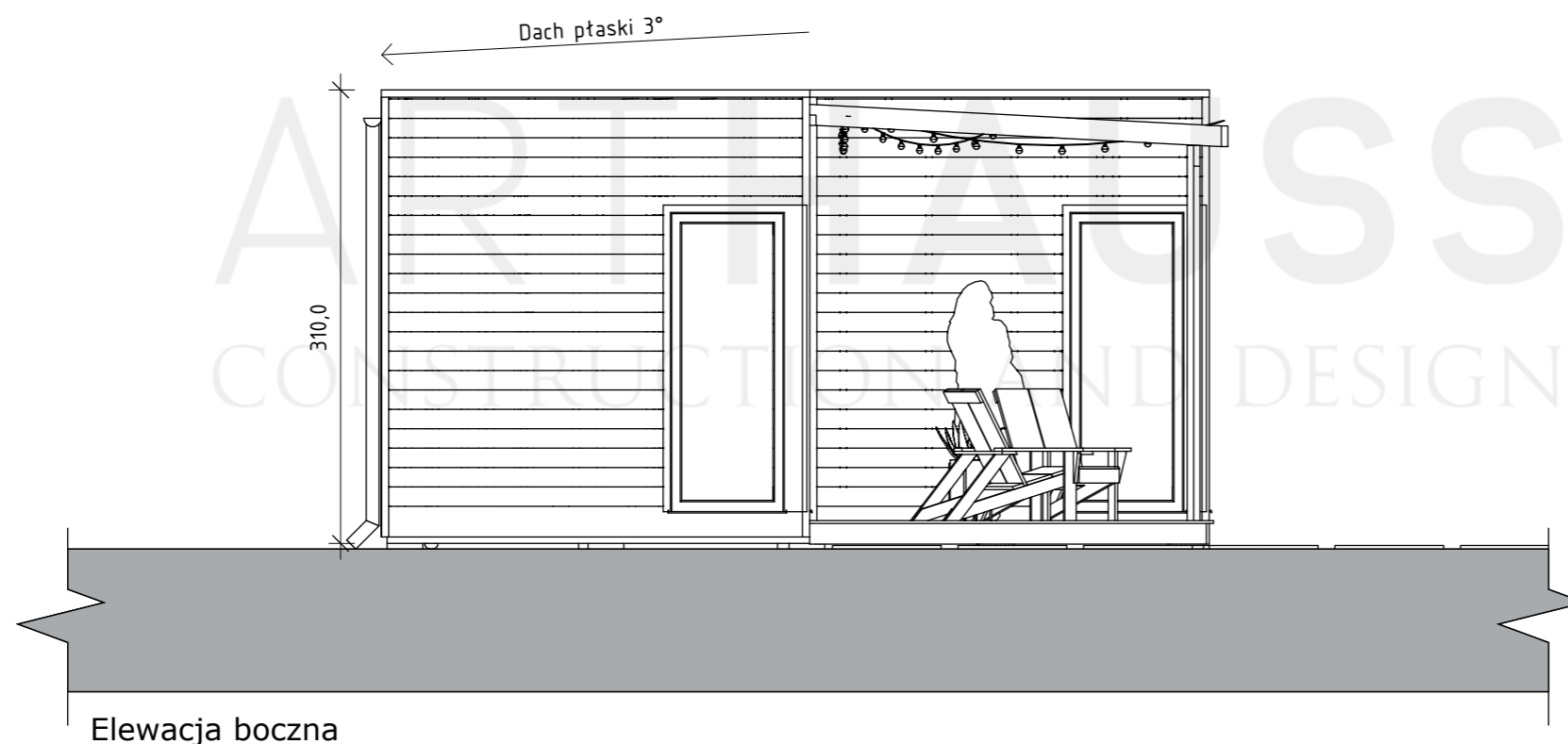
DATA OPRACOWANIA  
12.02.2023

NAZWA RYSUNKU  
Elewacje

SKALA  
1:50



Elewacja boczna



Elewacja boczna